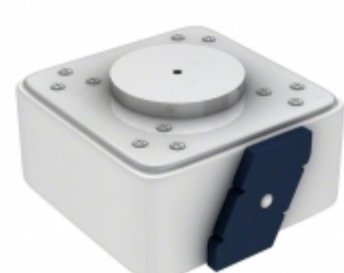


170M7101



Obrázky jsou pouze orientační.
Podrobné informace o produktu naleznete v části Technické údaje produktu.
Koupit 170M7101 s důvěrou od Component-World.HK, 1 rok záruka



Powering Business Worldwide

Part Number: 170M7101

Výrobce: Bussmann (Eaton)

Popis: FUSE SQUARE 1.6KA 690VAC RECT

Datový list: [Square Body Flush End Contact 690V 1000-4000A](#)

RoHS Status: Bez olova / V souladu RoHS

Ship From: Hong Kong

Shipment Way: DHL/Fedex/TNT/UPS/EMS

[Request For Quotation](#)

PARAMETR PRODUKTU

Part Number	170M7101	Výrobce	Bussmann (Eaton)
Popis	FUSE SQUARE 1.6KA 690VAC RECT	Stav volného vedení / RoHS	Bez olova / V souladu RoHS
Dostupné množství	90 pcs	Datový list	Square Body Flush End Contact 690V 1000-4000A
Kategorie	Ochrana obvodu	Napítí - AC	690V
Velikost / Rozměry	4.724" L x 4.134" W x 2.638" H (120.00mm x 105.00mm x 67.00mm)	Série	-
Doba odezvy	-	Obal	Bulk
Paket / krabice	Rectangular, Blade	Provozní teplota	-
Typ montáže	Holder	Úroveň citlivosti na vlhkost (MSL)	1 (Unlimited)
Roztavení	305000	Výrobní standardní doba výroby	11 Weeks
Stav volného vedení / RoHS	Lead free / RoHS Compliant	Typ pojistky	Square
Funkce	Indicating	Jmenovitá hodnota proudu	1.6kA
Třída	-	Vypínací schopnost @ jmenovité napětí	200kA
schválení	UR	Aplikace	Electrical, Industrial

Component-World.com je spolehlivý distributor elektronických součástek. Specializujeme se na všechny elektronické komponenty řady Bussmann (Eaton). Máme 90 kusů Bussmann (Eaton) 170M7101 na skladě dostupných. Vyžádejte si citát z distributora součástí elektroniky na Component-World.com, náš prodejní tým vás bude kontaktovat do 24 hodin.

RFQ Email: info@Components-World.com

SOUVISEJÍCÍ PRODUKTY

	Část#: 170M7080 Popis: FUSE SQUARE 1.4KA 690VAC RECT	Výrobci: Bussmann (Eaton)	Dotaz
	Část#: 170M7124 Popis: FUSE SQUARE 3KA 690VAC RECT	Výrobci: Bussmann (Eaton)	Dotaz
	Část#: 170M7125 Popis: FUSE SQUARE 3.5KA 690VAC RECT	Výrobci: Bussmann (Eaton)	Dotaz
	Část#: 170M7115 Popis: FUSE SQUARE 3700A 600V RECT	Výrobci: Bussmann (Eaton)	Dotaz
	Část#: 170M7083 Popis: FUSE SQUARE 2.5KA 690VAC RECT	Výrobci: Bussmann (Eaton)	Dotaz
	Část#: 170M7084 Popis: FUSE SQUARE 3KA 690VAC RECT	Výrobci: Bussmann (Eaton)	Dotaz
	Část#: 170M7085 Popis: FUSE SQUARE 3.5KA 690VAC RECT	Výrobci: Bussmann (Eaton)	Dotaz
	Část#: 170M7081 Popis: FUSE SQUARE 1.6KA 690VAC RECT	Výrobci: Bussmann (Eaton)	Dotaz
	Část#: 170M7086 Popis: FUSE SQUARE 4KA 690VAC RECT	Výrobci: Bussmann (Eaton)	Dotaz
	Část#: 170M7082-G Popis: FUSE SQUARE 2000A 690V RECT	Výrobci: Bussmann (Eaton)	Dotaz
	Část#: 170M7084-G Popis: FUSE SQUARE 3000A 690V RECT	Výrobci: Bussmann (Eaton)	Dotaz
	Část#: 170M7120 Popis: FUSE SQUARE 1.4KA 690VAC RECT	Výrobci: Bussmann (Eaton)	Dotaz
	Část#: 170M7107 Popis: FUSE SQUARE 2400A 1.25KV RECT	Výrobci: Bussmann (Eaton)	Dotaz
	Část#: 170M7122 Popis: FUSE SQUARE 2KA 690VAC RECT	Výrobci: Bussmann (Eaton)	Dotaz
	Část#: 170M7090 Popis: FUSE SQUARE 2200A 1KV RECT	Výrobci: Bussmann (Eaton)	Dotaz
	Část#: 170M7082 Popis: FUSE SQUARE 2KA 690VAC RECT	Výrobci: Bussmann (Eaton)	Dotaz
	Část#: 170M7156 Popis: FUSE SQUARE 3000A 1KV RECT	Výrobci: Bussmann (Eaton)	Dotaz
	Část#: 170M7123 Popis: FUSE SQUARE 2.5KA 690VAC RECT	Výrobci: Bussmann (Eaton)	Dotaz
	Část#: 170M7103 Popis: FUSE SQUARE 2.5KA 690VAC RECT	Výrobci: Bussmann (Eaton)	Dotaz
	Část#: 170M7126 Popis: FUSE SQUARE 4KA 690VAC RECT	Výrobci: Bussmann (Eaton)	Dotaz

Související klíčová slova pro 170M7101

Bussmann (Eaton) 170M7101.	170M7101 distributor	170M7101 dodavatel	170M7101 Cena
170M7101 Stáhnout datasheet.	170M7101 Datasheet.	170M7101 Stock.	koupit 170M7101.
Bussmann (Eaton) 170M7101.	Bussmann (Eaton) 170M7101.	Eaton 170M7101.	Eaton Bussmann 170M7101.
Cooper Bussmann (Eaton) 170M7101.	Coiltronics (Eaton) 170M7101.	PowerStor (Eaton) 170M7101.	